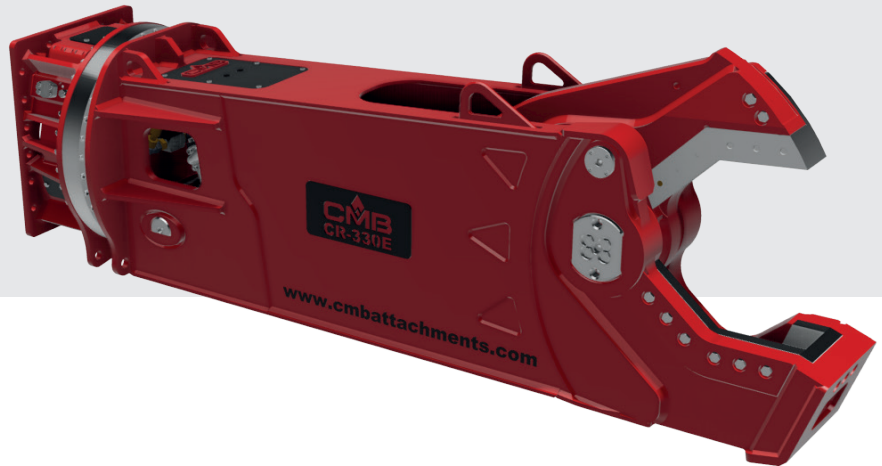


CRE SERIES

HYDRAULIC SHEAR HYDRAULICZNA NOŻYCA DO CIĘCIA STALI

- ◆ **BUILT IN HARDOX AND STRENX**
ZBUDOWANY Z HARDOXU I STRENXU
- ◆ **REVERSIBLE BLADES**
ODWRACALNE OSTRZA
- ◆ **REINFORCED ROTATING MOTOR**
WZMOCNIONY SILNIK OBROTOWY
- ◆ **ADJUSTABLE SPEED ROTATION**
REGULOWANA PRĘDKOŚĆ OBROTU

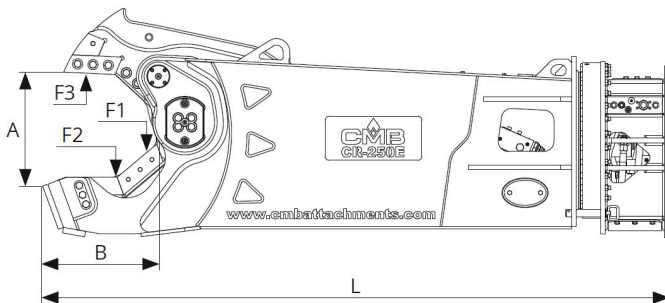


CRE series shears are projected to cut and recycling all ferrous materials such as profiles, pipes, railway wagons, aircrafts etc. CRE shears are recognized for their reliability and high productivity both by users in recycling yards and demolition sites as well.

Nożyce serii CRE przeznaczone są do cięcia i recyklingu wszystkich materiałów żelaznych, takich jak profile, rury, wagony kolejowe, samoloty itp. Nożyce CRE są doceniane ze swojej niezawodności i wysokiej wydajności zarówno przez użytkowników w stocznich recyklingu, jak i miejscach rozbiórki.



- ◆ Reinforced rotating motor
- ◆ Mobile jaw with double guide
- ◆ Anti wear plate on the frontal fixed jaw
- ◆ Speed valve
- ◆ Wzmocniony silnik obrotowy
- ◆ Szczeka ruchoma z podwójną prowadnicą
- ◆ Płytkę przeciwzuzyciowa na przedniej szczęcie stałej
- ◆ Zawór prędkości



Drain line advised
Zalecana linia drenażowa

CRE seria		CR50E	CR85E	CR120E	CR250E	CR330E	CR410E	CR520E	CR650E	CR800E	CR1000E
WAGA URZĄDZENIA	kg	525	830	1250	2200	3350	4350	5250	6500	8650	10500
MASA KOPARKI (RAMIĘ)	ton	3 - 4	5 - 7	7 - 10	15 - 20	20 - 30	25 - 40	30 - 50	40 - 60	55 - 80	over 60
MASA KOPARKI (ŁYŻKA)	ton	5 - 8	8 - 12	12 - 16	18 - 28	28 - 38	33 - 45	38 - 55	50 - 70	70 - 110	over 85
A	mm	350	410	455	490	570	685	710	830	890	1000
B	mm	360	310	480	560	650	720	805	840	900	1100
L	mm	1850	2000	2360	2850	3210	3750	3870	4300	4480	5500
F3	ton	40	55	68	110	140	165	185	230	285 *	310
F2	ton	65	100	115	175	245	270	290	400	430 *	550
F1	ton	140	225	275	450	580	690	795	950	1105 *	1250
CIŚNIENIE ROBOCZE KOPARKI	bar	250	310	310	350	350	350	350	350	350	350
PRZEPŁYW OLEJU W KOPARCE	l/min	80 / 150	100 / 150	150 / 250	200	200 / 300	250 / 350	300 / 400	400 / 500	500 / 600	600 / 800
CIŚNIENIE ROBOCZE - OBRÓT	bar	120	120	140	120	120	120	140	140	140	140
PRZEPŁYW OLEJU - OBRÓT	l/min	10	10	10	15	20	30	30	30	50	50
●	mm	42	45	50	60	70	80	90	100	110	120
■	mm	30	35	38	45	50	65	75	80	85	90
—	mm	6	10	12	18	20	22	25	30	35	40
I	mm	140	180	220	300	400	450	500	550	600	750
II	mm	100	120	180	220	260	280	320	360	400	550
SPEED VALVE		OPT	OPT	OPT	YES	YES	YES	YES	YES	YES	YES

Attachment-excavator couplings data are for information only, always check load diagram of the machine.

Dane dotyczące sprzęgu osprzętu i koparki służą wyłącznie celom informacyjnym, należy zawsze sprawdzić wykres obciążenia maszyny.

