

MD SERIES

MULTI KIT PULVERIZER MULTIPROCESSOR

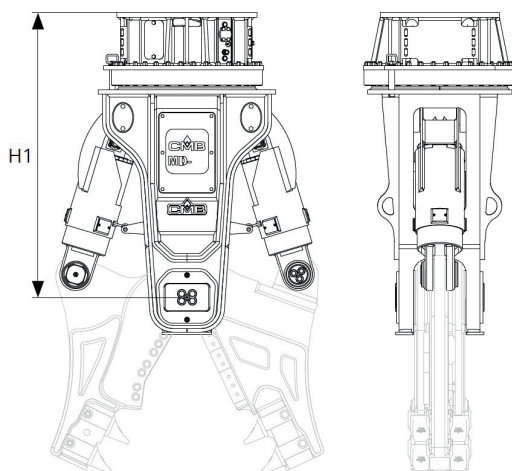
- ◆ **BUILT IN HARDOX AND STRENX**
ZBUDOWANY Z HARDOXU I STRENXU
- ◆ **MULTI PURPOSE WITH INTERCHANGEABLE JAWS**
WIELOZADANIOWE Z WYMIENNYMI SZCZĘKAMI
- ◆ **FULLY PROTECTED HYDRAULIC COMPONENTS**
W PEŁNI ZABEZPIECZONE ELEMENTY HYDRAULICZNE
- ◆ **SPEED VALVE**
ZAWÓR PRĘDKOŚCI



MD is a multi-kit attachment with interchangeable jaws. On the main frame is possible to set different type of jaws that allow to face every situation in the demolition field.

MD to przystawka z wieloma zestawami i wymiennymi szczękami. Do bazy urządzenia, można założyć różne rodzaje szczęk, które pozwalają stawić czoła każdej sytuacji na polu rozbiórki.

- ◆ Versatility
- ◆ Hardened pins and bushings
- ◆ Reinforced rotation
- ◆ Adjustable speed rotation
- ◆ Wszelchstronność
- ◆ Hartowane sworznie i tuleje
- ◆ Wzmocniony obrót
- ◆ Regulowana prędkość obrotów



Drain line advised
Zalecana linia drenażowa
* Model without interchangeable teeth
* Model bez wymiennych zębów

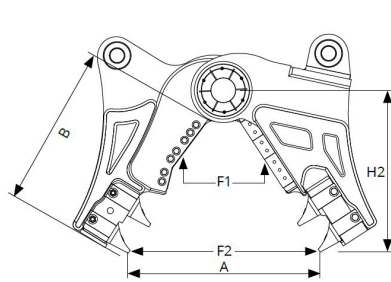
MD seria		MD16	MD22	MD28	MD35
WAGA BAZY URZĄDZENIA	kg	980	1590	1950	2350
WAGA KOPARKI	ton	15 / 20	21 / 27	28 / 40	35 / 50
H1	mm	1230	1550	1600	1870
CIŚNIENIE ROBOCZE KOPARKI	bar	350	350	350	350
PRZEPŁYW OLEJU W KOPARCE	l/min	140 / 180	180 / 250	200 / 280	250 / 320
CIŚNIENIE ROBOCZE - OBRÓT	bar	120	120	120	120
PRZEPŁYW OLEJU - OBRÓT	l/min	15	15	15	20
ZAWÓR PRĘDKOŚCI		YES	YES		YES

Attachment-excavator couplings data are for information only, always check load diagram of the machine.

Dane dotyczące sprzęgu osprzętu i koparki służą wyłącznie celom informacyjnym, należy zawsze sprawdzić wykres obciążenia maszyny.

CD KIT

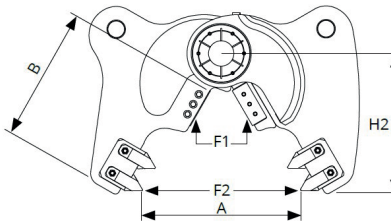
COMBI



Szczęka CD		CD16	CD22	CD28	CD35
Waga bazy	kg	980	1590	1950	2350
Waga szczęki	kg	640	700	1050	1230
Łączna waga	kg	1620	2290	3000	3580
A	mm	600	750	840	980
B	mm	650	770	920	1050
C	mm	90	100	110	130
D	mm	240	280	330	360
Nóż	mm	375	375	445	520
H2	mm	600	750	990	1150
H tot	mm	1830	2300	2590	2920
F1	ton	150	190	330	350
F2	ton	60	70	120	120
Ø MAX ●	mm	40	50	60	70

CC KIT

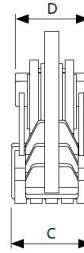
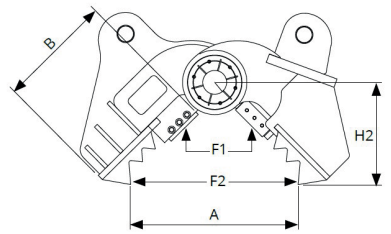
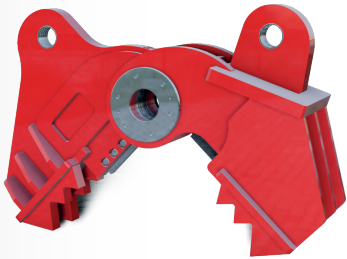
PRIMARY DEMOLITION



Szczęka CC		CC16	CC22	CC28	CC35
Waga bazy	kg	980	1590	1950	2350
Waga szczęki	kg	540	700	900	1100
Łączna waga	kg	1520	2290	2850	3450
A	mm	710	800	880	980
B	mm	520	640	760	890
C	mm	90	100	110	130
D	mm	240	280	330	360
NÓŻ	mm	375	375	445	520
H2	mm	520	600	800	910
H tot	mm	1750	2150	2400	2780
F1	ton	160	200	260	400
F2	ton	60	75	87	110
Ø MAX ●	mm	40	50	60	70

CF KIT

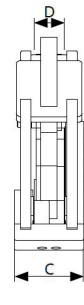
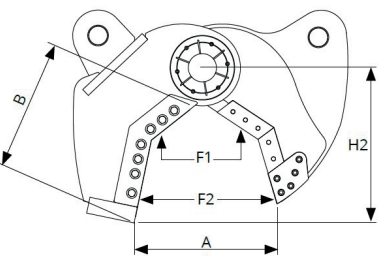
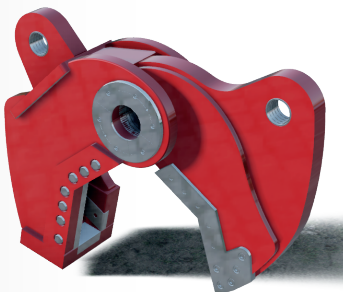
DEMOLITION



Szczęka CF		CF16	CF22	CF28	CF35
Waga bazy	kg	980	1590	1950	2350
Waga szczęki	kg	560	780	920	1120
Łączna waga	kg	1540	2370	2870	3470
A	mm	600	710	840	920
B	mm	500	600	750	800
C	mm	260	290	340	380
D	mm	260	290	340	380
NÓŻ	mm	375	375	445	520
H2	mm	550	630	820	880
H tot	mm	1780	2180	2420	2750
F1	ton	160	200	245	380
F2	ton	62	75	85	130
Ø MAX ●	mm	40	50	60	70

CR KIT

SHEAR



Szczęka CR		CR16	CR22	CR28	CR35
Waga bazy	kg	980	1590	1950	2350
Waga szczęki	kg	570	660	940	1140
Łączna waga	kg	1550	2250	2890	3490
A	mm	380	420	470	520
B	mm	490	600	740	790
C	mm	260	290	340	380
D	mm	190	250	290	350
NÓŻ	mm	440	520	640	675
H2	mm	540	650	850	900
H tot	mm	1900	2050	2120	2250
F1	ton	160	200	230	300
F2	ton	70	85	95	125
Ø MAX. ●	mm	40	50	60	70
■	mm	35	42	50	58
—	mm	10,5	13	16,5	21
I	mm	200	270	330	360
I	mm	160	200	240	260