

# PE SERIES

## POLYP-GRAB CHWYTAK DO ZŁOMU

- ◆ TIPS AND TINES IN HARDOX  
KOŃCÓWKI I ZĘBY Z HARDOXU
- ◆ CYLINDERS WITH BRAKE  
TŁOKI Z HAMULCEM
- ◆ RECESSED INDEXATOR OR GR ROTATOR  
OPCJA - ROTATOR INDEKSATOR LUB ROTATOR GR
- ◆ ONE PIECE DISTRIBUTION BLOCK  
JEDNCZĘCIOWY BLOK ROZDZIELCZY



### A-TYPE



### B-TYPE



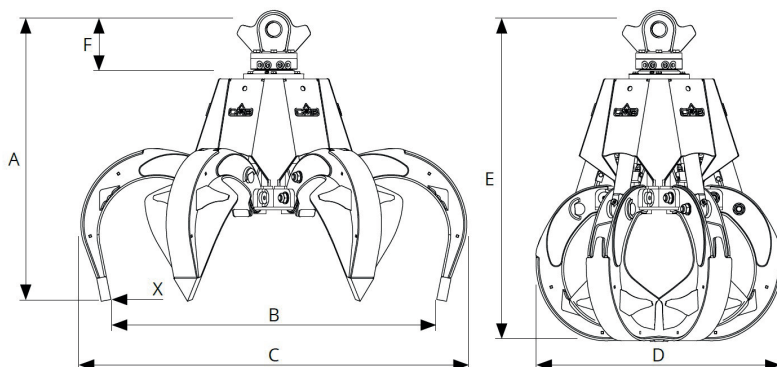
### C-TYPE



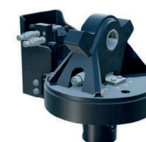
PE polyp grab is suitable for handling scrap and different materials. It can assure high productivity thanks to the quick opening and closing cycle. Designed to last long, parts subject to wear are in Hardox.

Chwytnak do złomu z serii PE nadaje się do przenoszenia złomu i różnych materiałów. Zapewnia wysoką produktywność dzięki szybkiemu cyklowi otwierania i zamykania. Zaprojektowane z myślą o długiej żywotności, części podlegające zużyciu są wykonane z Hardox.

- ◆ Viton seals (optional)
- ◆ Fully protected hydraulic components
- ◆ Hardened pins and bushings
- ◆ Uszczelki Viton (opcjonalnie)
- ◆ W pełni zabezpieczone elementy hydrauliczne
- ◆ Hartowane sworznie i tuleje



### IR ROTATOR GR ROTATOR



PE seria		PE 500	PE 600	PE 700	PE 850
POJEMNOŚĆ	m <sup>3</sup>	0,5	0,6	0,7	0,85
"PALCE"	nr	4 - 5 - 6	4 - 5 - 6	4 - 5 - 6	4 - 5 - 6
WAGA URZĄDZENIA	kg	1075-1210-1310	1090-1240-1400	1220-1360-1500	1640-1750-1980
WAGA KOPARKI	ton	18 - 22	20 - 28	22 - 30	22 - 30
<b>A</b>	mm	1500	1535	1615	1680
<b>B</b>	mm	1915	2130	2230	2300
<b>C</b>	mm	2115	2345	2470	2650
<b>D</b>	mm	1360	1515	1600	1740
<b>E</b>	mm	1745	1860	1945	2020
<b>F</b>	mm	250	250	250	270
<b>X</b>	ton	2,8	2,5	2,9	2,8
CIŚNIENIE ROBOCZE KOPARKI	bar	300	300	300	300
PRZEPŁYW OLEJU W KOPARCE	l/min	160/180	180/200	180/200	180/200
CIŚNIENIE ROBOCZE - OBRÓT	model.	GR10	GR10	GR10	GR20
PRZEPŁYW OLEJU - OBRÓT	model.	IR10	IR10	IR10	IR20

Attachment-excavator couplings data are for information only, always check load diagram of the machine.

Dane dotyczące sprzęgu osprzętu i koparki służą wyłącznie celom informacyjnym, należy zawsze sprawdzić wykres obciążenia maszyny.



