

# PT SERIES

## DE-FORESTATION SHEAR CHWYTAK DO DREWNA

- ◆ **ROBUST FRAME IN HARDOX AND STRENX**  
SOLIDNA RAMA Z HARDOXU I STRENX
- ◆ **CYLINDER WITH BRAKE IN OPENING PHASE**  
CYLINDER Z HAMULECEM W FAZIE OTWARCIA
- ◆ **BLOCK VALVE**  
ZAWÓR BLOKOWY
- ◆ **FULLY PROTECTED HYDRAULIC COMPONENTS**  
W PEŁNI ZABEZPIECZONE ELEMENTY  
HYDRAULICZNE



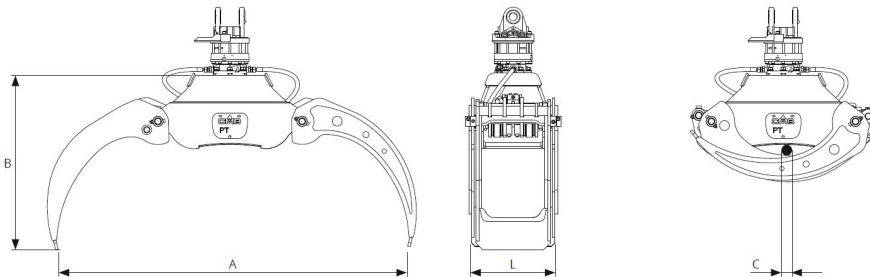
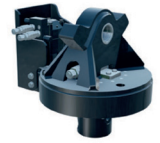
PT series is suitable for handling trunks. Thanks to its specific shape high clamping force and double rod can work also in the most demanding condition.

Seria PT nadaje się do przenoszenia pni. Dzięki swojemu specyficznemu kształtowi, dużej sile docisku, może pracować nawet w najbardziej wymagających warunkach.



- ◆ 360° hydraulic rotator
- ◆ Rotator hydrauliczny 360°

### GV ROTATOR IR ROTATOR GR ROTATOR



PT seria		PT 018	PT 025	PT 032	PT 042	PT 062	PT 082	PT 130
Pojemność	m <sup>2</sup>	0,2	0,27	0,4	0,45	0,6	0,8	1,4
Waga urządzenia	kg	110	200	270	400	860	1180	2200
Waga koparki	ton	3 - 5	4 - 7	7 - 10	10 - 14	14 - 18	18 - 22	22 - 30
<b>A</b>	mm	1070	1525	1740	1995	2470	2710	3500
<b>B</b>	mm	650	820	985	980	1117	1245	1700
<b>C</b>	mm	75	90	100	110	175	200	280
<b>H</b>	mm	800	955	985	1120	1320	1525	2025
<b>L</b>	mm	410	430	500	545	670	710	900
SIŁA MAKS.	ton	0,8	3	4	5	5,5	6	8
CIŚNIENIE ROBOCZE KOPARKI	bar	300	280	280	280	280	280	350
PRZEPŁYW OLEJU W KOPARCE	l/min	8	25	25	40	40	40	40
ROTATOR	model				GR5	GR10	GR15	GR20
	model	GV4	GV4	GV6	GV12S			
	model					IR10	IR10	IR20

Attachment-excavator couplings data are for information only, always check load diagram of the machine.

Dane dotyczące sprzęgu osprzętu koparki służą wyłącznie celom informacyjnym, należy zawsze sprawdzić wykres obciążenia maszyny.

