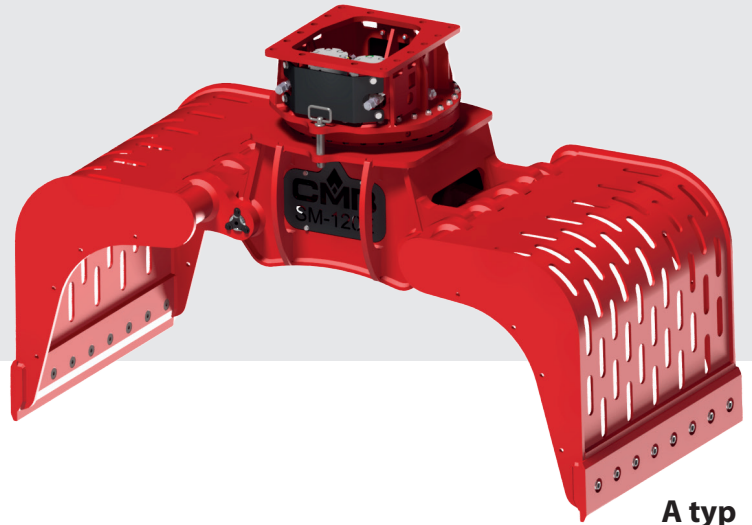


SME SERIES

SORTING GRAB CHWYTAK SORTUJĄCY

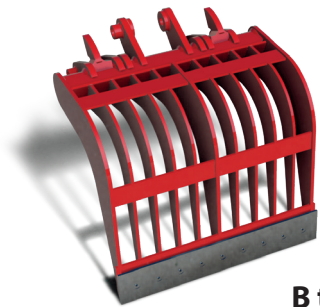
- ◆ **BUILT IN HARDOX AND STRENX**
ZBUDOWANY Z HARDOXU I STRENXU
- ◆ **HIGH CLAMPING FORCE**
WYSOKA SIŁA MOCOWANIA
- ◆ **2 MOTORS AND 2 CYLINDERS STARTING FROM SM130**
2 SILNIKI I 2 TŁOKI, OD SM130
- ◆ **HARDENED PINS AND BUSHINGS**
HARTOWANE SWORZNIE I TULEJE



A typ

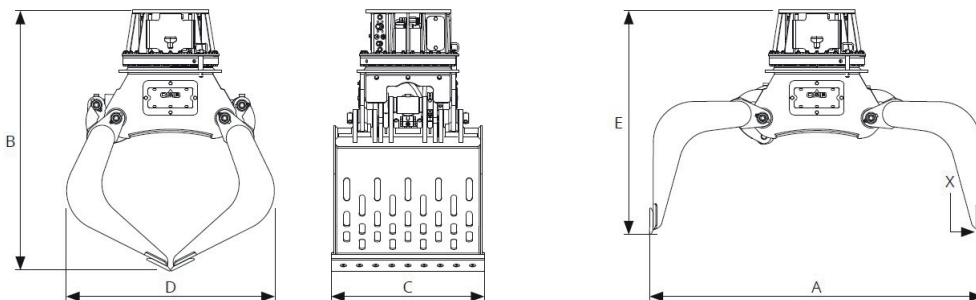
SME grapples are designed for handling various materials and are also suitable for demolishing light structures without reinforced concrete. These attachments can also be used for handling scrap and waste in scrap yards.

Chwytaki SME są przeznaczone do przenoszenia różnych materiałów i nadają się również do wyburzania lekkich konstrukcji bez zbrojonego betonu. Przystawki te można również stosować do przetwarzania złomu i odpadów na składowiskach złomu.



B typ

- ◆ Sorting or demolition jaws
- ◆ Hardened pins and bushings
- ◆ Reversible bolted under blades
- ◆ Flow control valve for o/c and rotation
- ◆ Szczęki sortujące lub rozbiórkowe
- ◆ Hartowane sworznie i tuleje
- ◆ Dwustronne, przykręcane pod lemięszami
- ◆ Zawór sterujący przepływem dla o/z i rotacji



SME seria		SM30E	SM50E	SM80E	SM95E	SM130E	SM160E	SM200E	SM300E	SM400E
POJEMNOŚĆ	lt	100	200	300	450	700	900	1100	1350	1600
WAGA URZĄDZENIA	kg	280 A	380 A	540 A	890 A	1240 A	1570 A	1960 A	2910 A	3960 A
		A.R.	A.R.	570 B	950 B	1325 B	1650 B	2180 B	3150 B	4360 B
WAGA KOPARKI	ton	3 - 6	5 - 8	7 - 11	12 - 16	16 - 22	19 - 27	24 - 35	32 - 48	44 - 63
SIŁOWNIK	n	1	1	1	1	2	2	2	2	2
SILNIK	n	1	1	1	1 - 2*	2	2	2	2	2
A	mm	1200	1400	1560	1845	2025	2180	2400	2500	2850
B	mm	920	1100	1280	1450	1535	1655	1860	1940	2350
C	mm	480	580	650	850	1000	1200	1350	1500	1600
D	mm	770	870	1060	1280	1350	1435	1540	1650	1770
E	mm	820	910	1100	1250	1320	1440	1570	1710	1880
X	ton	2,3	2,3	3,5	4,6	6,5	8	9	12	14
CIŚNIENIE ROBOCZE KOPARKI	bar	250	250	250	300	300	300	300	350	350
PRZEPŁYW OLEJU W KOPARCE	l/min	20/30	30/40	30/40	40/60	60/80	60/80	80/100	100/150	100/150
CIŚNIENIE ROBOCZE - OBRÓT	bar	140	140	140	140	140	140	140	140	140
PRZEPŁYW OLEJU - OBRÓT	l/min	15	15	15	15 - 30*	30	30	30	30	30

*Optional dual hydraulic motor / Opcjonalny podwójny silnik hydrauliczny

Attachment-excavator couplings data are for information only, always check load diagram of the machine.

Dane dotyczące sprzęgieł osprzętu i koparki służą wyłącznie celom informacyjnym, należy zawsze sprawdzić wykres obciążenia maszyny.

